

Test sprawdzający wiedzę i umiejętności edukacyjne ucznia klasy 4 z przyrody

Masz przed sobą zbiór zadań do rozwiązania. Pracuj spokojnie i uważnie czytaj polecenia. Odpowiedzi udzielaj w miejscach do tego przeznaczonych.

Powodzenia!!!

1. Składnikami przyrody ożywionej są:

(Podkreśl prawidłowe odpowiedzi)

- a) człowiek
- b) powietrze
- c) wody
- d) zwierzęta

2. Elementami krajobrazu pochodzenia naturalnego są :

(Podkreśl prawidłowe odpowiedzi)

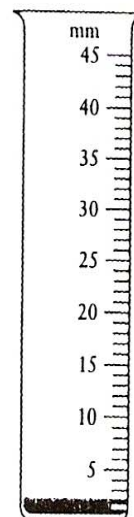
- a) rzeki
- b) hałdy
- c) góry
- d) mosty
- e) sady

3. Odczytaj dane o pogodzie z przyrządów przedstawionych na rysunku. Poniżej podaj nazwy tych przyrządów.



a).....

.....

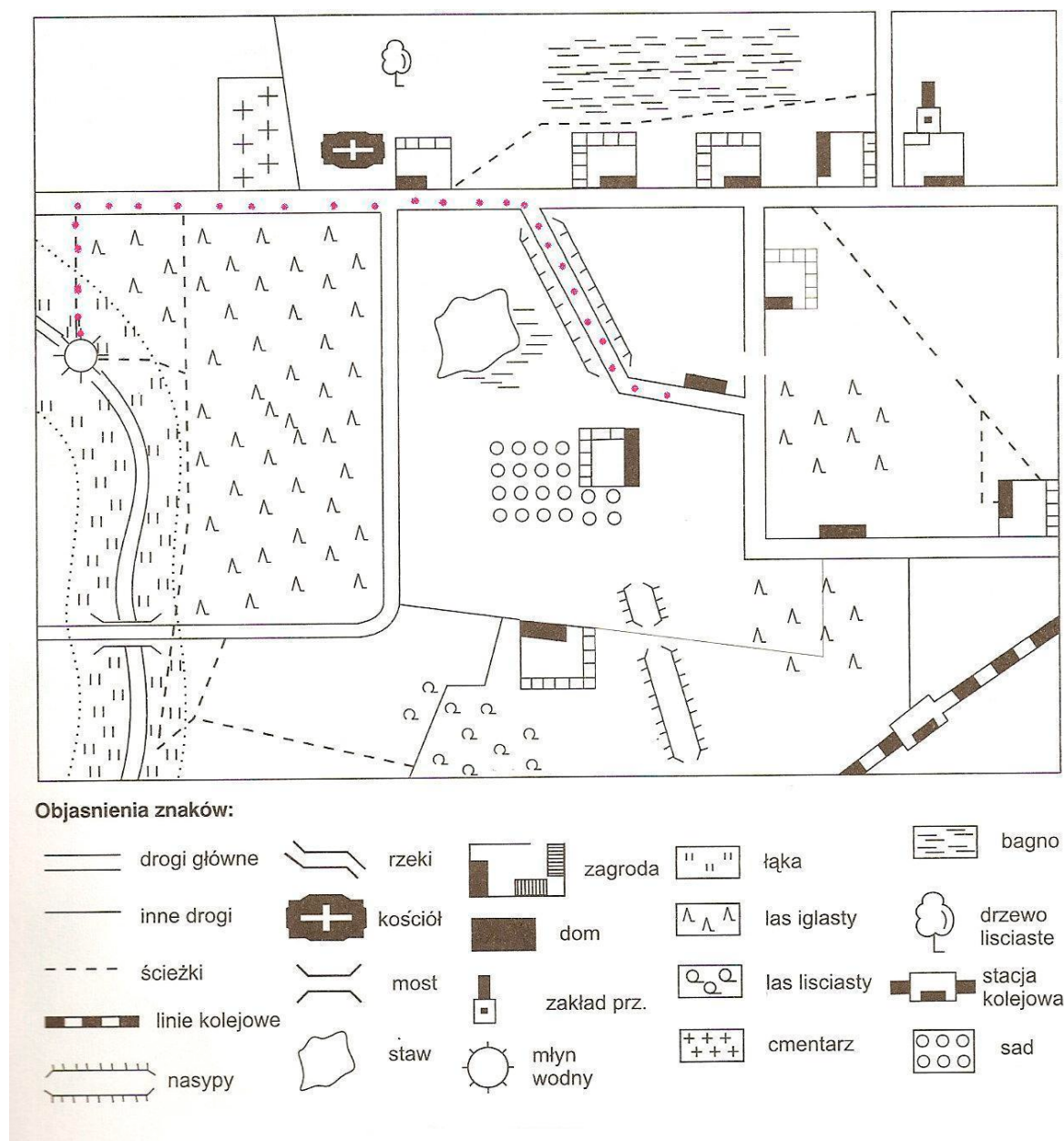


b).....

.....

Informacja do zadań :4,5,6,7

Tomek przyjechał na wakacje do babci i dziadka. W niedzielę postanowił pójść nad rzekę koło młyna, aby popływać. Dziadek pożyczył mu plan okolicy.



..... Trasa wędrówki Tomka

Skala 1 : 10 000

Rys. pochodzi z II części ćwiczeń dla kl.4 (wyd. ABC)

4.W którym kierunku od domu babci znajduje się młyn?

- a) wschodnim
- b) północno- wschodnim
- c) zachodnim
- d) południowo -zachodnim

5. Jaka odległość rzeczywistą musi pokonać Tomek idąc w jedną stronę od domu do młyna?. Przedstaw poniżej obliczenia.

6. Wypisz cztery obiekty, które mijał Tomek w drodze nad rzekę koło młyna

.....

.....

.....

.....

7. Podaj 2 zasady zachowania się nad wodą, jakie powinien przestrzegać Tomek, aby jego odpoczynek był bezpieczny.

.....

.....

.....

.....

.....

**8. Biurko w Twoim pokoju ma wymiary: długość 120 cm , szerokość 80 cm .
Jakie będą wymiary tego biurka w skali 1: 20? Narysuj plan biurka w tej skali.**

Wymiary biurka w skali 1:20 długość..... szerokość.....

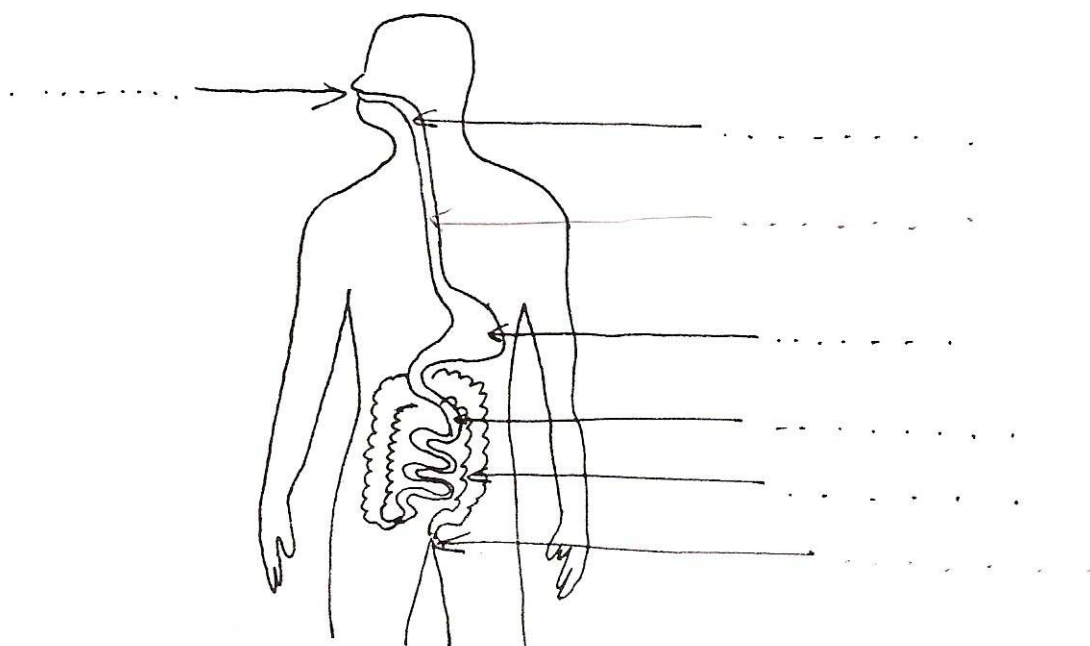
9. Uporządkuj w odpowiedniej kolejności elementy budowy organizmu (zaczynając od najmniejszej)

Narząd tkanka układ narządów, komórka

.....

.....

10. Nazwij zaznaczone na rysunku elementy układu pokarmowego człowieka



11. Napisz do jakich układów należą poszczególne narządy:

- Macica-
- Płuca-.....
- Czaszka-.....
- Żyły-.....

12. Przeczytaj tekst i wykonaj polecenie.

Na śniadanie zjadłeś/-aś/ :3 kromki chleba posmarowanego masłem, z dodatkiem sałaty zielonej, pomidora, sera żółtego, papryki i jajka a także wypiliśmy/-aś/ sok pomarańczowy

Napisz, które produkty są pochodzenia roślinnego, a które zwierzęcego

Produkty pochodzenia roślinnego.....

.....

Produkty pochodzenia zwierzęcego.....

.....

13. Uzasadnij podając 1 argument, że palenie papierosów jest szkodliwe dla zdrowia

.....

.....

.....

14. Przeczytaj tekst i odpowiedz na pytanie

Basia po przyjściu ze szkoły cały swój wolny czas spędza na oglądaniu telewizji a później jest bardzo zmęczona. Zaproponuj jej, podając 2 przykłady jak inaczej może spędzać czas wolny z pożytkiem dla swojego zdrowia i innych.

.....

.....

.....

.....

.....

15. Wybierz z spośród podanych niżej wyrazów, te które opisują zmiany zachodzące u chłopców w okresie dojrzewania. (Podkreśl prawidłowe odpowiedzi)

Mutacja

miesiączka

silny rozwój bioder

silny rozrost ramion

16. Połącz liniami pojęcia z odpowiednim wyjaśnieniem

a) miejsce, gdzie u człowieka zachodzi zapłodnienie

macica

b) męska komórka rozrodcza

komórka jajowa

c) miejsce rozwoju zarodka u ssaków

plemnik

d) żeńska komórka rozrodcza

jajowód

17. Podaj nazwy 4 chorób zakaźnych człowieka:

-
-
-
-

18. Wpisz nazwy procesów:

- a) przechodzenie wody ze stanu ciekłego w stan gazowy to.....
- b) przechodzenie wody ze stanu stałego w stan ciekły to.....
- c) przechodzenie wody ze stanu gazowego w ciekły to.....
- d) przechodzenie wody ze stanu ciekłego w stan stały to.....

19. Czego nie wolno robić podczas burzy? (podaj 1 przykład)

.....
.....

20. Uzupełnij schemat łańcucha pokarmowego w jeziorze, wpisując w odpowiednie miejsca podane niżej nazwy organizmów

Karp, szczupak, człowiek, plankton roślinny

..... → → →

21. Podaj 4 przystosowania ryb do życia w wodzie:

- a).....
- b).....
- c).....
- d).....

22. Połącz tytuły książek z informacjami w nich zawartymi

- | | |
|---------------------------------------|---------------------------------|
| a) Atlas roślin iglastych | opis gatunków jaskra, koniczyny |
| b) Atlas liściastych | opis trzciny, pałki, rzęsy |
| c) Atlas roślin wodnych i nadwodnych | opis sosny, świerku, modrzewia |
| d) Atlas roślin łąkowych | opis klonu, lipy, brzozy |

23. Wpisz odpowiednio do tabelki, które z wymienionych niżej substancji są ciałami stałymi, cieczami, gazami:

żelazo, benzyna, tlen, mąka, woda, olej, para wodna, cukier,

Ciała stałe	ciecze	gazy

ODPOWIEDZI I PUNKTACJA DO ZADAŃ

NR. ZADANIA	Liczba punktów	POPRAWNA ODPOWIEDŹ	PUNKTOWANIE ZADAŃ	UWAGI
1	0-2	a) człowiek d) zwierzęta	Po 1 pkt. za każdy poprawnie wybrany element przyrody żywej	
2	0-2	a) rzeki c) góry	Po 1 pkt. za każdy poprawnie wybrany element naturalny krajobrazu	
3	0-6	a) 12 °C , termometr b) 2 mm deszczomierz	Po 1 pkt za prawidłową nazwę przyrządu, po 2 pkt za prawidłowo podaną wartość	Za podanie wartości bez jednostki 1pkt
4	0-1	c) zachodnim	1 pkt. za poprawne podanie kierunku świata	
5	0-4	1: 10 000, 1 cm- 10 000cm, 1cm- 100m. odległość na mapie- 12,5 cm 100*12,5 cm=1250m=1,25 km	przeliczenie skali-1 pkt, zapisanie działania mnożenia -1pkt, wyliczenie odległości -1pkt, podanie jednostki -1 pkt	Dopuszczalne odchylenie + - 1 cm w odczytaniu odległości z mapy
6	0-4	Wymienione obiekty :zagroda, nasyp, staw, bagno, kościół, cmentarz, las iglasty, sad	Po1 pkt za każdy poprawnie wymieniony obiekt	
7	0-2	Tomek powinien kąpać się tylko w wyznaczonych do tego miejscach pod opieką dorosłego, nie powinien skakać „na główkę”	Po1 pkt. za każdą poprawnie opisaną zasadę bezpiecznego zachowania się nad wodą	
8	0-4	Wymiary w skali- dł:6 cm, szer : 4 cm Plan –prostokąt o w /w wymiarach	2 pkt za prawidłowe wymiary (po 1 pkt za każdy wymiar) 2 pkt za prawidłowy rysunek	
9	0-1	Prawidłowa kolejność-komórka, tkanka, narząd, układ narządów	1pkt. za prawidłowe określenie kolejności	
10	0-7	Opisany rysunek-jama ustna, gardło, przełyk, żołądek, jelito cienkie, jelito grube, odbył	Po1 pkt za każdy poprawnie nazwany odcinek układu pokarmowego	
11	0-4	Macica- ukł. rozrodczy, płuca- ukł. oddechowy, czaszka-szkieletowy (kostny),żyły- ukł. krwionośny	Po 1 pkt za poprawną nazwę układu	
12	0-4	Produkty roślinne: chleb , sałata, pomidor, sok , papryka Produkty zwierzęce: jajka, masło, ser żółty	Po 1 pkt za każde 2 prawidłowo sklasyfikowane produkty	
13	0-1	Np. rak płuc, kłopoty z oddychaniem	1 pkt za prawidłowy argument	Dopuszczalna inna poprawna odpowiedź

14	0-2	Np. zabawy na świeżym powietrzu, jazda na rowerze, wyjście w odwiedziny do bliskich osób	Po 1 pkt za przykład	Dopuszczalne inne poprawne odpowiedzi
15	0-1	Mutacja, silny rozrost ramion	1 pkt. za 2 poprawnie wybrane cechy	
16	0-2	a) jajowód b) plemnik c) macica d) komórka jajowa	Po 1 pkt. za każde 2 poprawne połączenia	
17	0-4	Np. Grypa, żółtaczka, oспа, różyczka	Po 1pkt. za każdą poprawną nazwę choroby	Dopuszczalne inne nazwy chorób zakaźnych
18	0-4	a) parowanie, b) topnienie c) skraplanie d) zamarzanie	Po 1 pkt. za poprawnie określony proces	Dopuszcza się w d) krzepnięcie
19	0-1	Np. nie wolno stać pod drzewem	1 pkt za poprawną odpowiedź	Dopuszczalne inne poprawne odpowiedzi
20	0-1	Kolejność :Plankton roślinny, karp, szczupak, człowiek	1 pkt. za prawidłową kolejność w łańcuchu	Nie zalicza się odwrotnego zapisu
21	0-4	Np. skrzela, barwy ochronne, płetwy	Po 1 pkt. za każdą cechę przystosowawczą	Dopuszczalne inne poprawne odpowiedzi
22	0-2	Atlas roślin iglastych – opis sosny..... Atlas roślin liściastych – opis klonu..... Atlas roślin wodnych i nadwodnych- opis trzciny..... Atlas roślin łąkowych – opis gatunków jaskra, koniczyny	Po 1 pkt. za każde 2 dobre przyporządkowania	
23	0-4	Ciała stałe: żelazo, cukier, mąka; ciecze: woda, benzyna, olej; Gazy :para wodna, tlen	Po 1 pkt. za przyporządkowanie 2 substancji	